

## POZOR!!!

Počínaje dnem 1.6.2026 bude kvůli stavebním pracem v ulici Školní upravený vjezd do firmy ESATRANS Jihlava s.r.o.

Je přísně zakázáno vjíždět do ulic Školní a Pošumavská.

Věnujte prosím zvýšenou pozornost přiloženým mapám, kde je jasně vyznačený jediný možný vjezd do firmy ESATRANS Jihlava s.r.o.

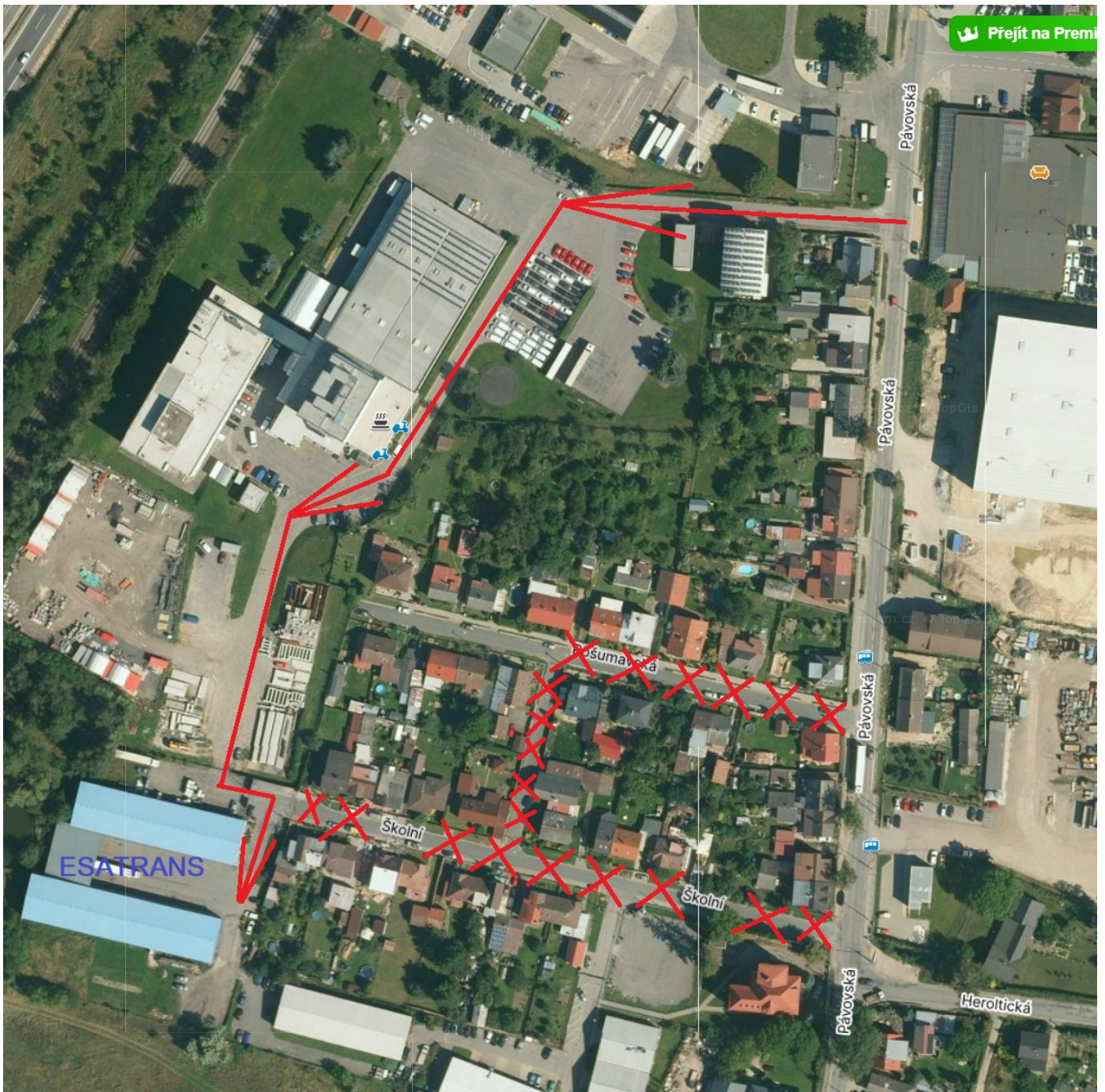
Od 1.6 je možný vjezd pouze ulicí Pávovská 75 přes bývalý areál Tchiba (Vysoká bílá administrativní budova).

Dnes v něm sídlí firmy Masonite, Motoshop Filipenský atd.

Vjezd přes zmiňovaný areál do ESATRANS Jihlava s.r.o. je možný každý všední den 7:00 - 15:30.

V případě jakýchkoliv nejasností se na nás prosím obraťte na tel: +420 603 456 024.

Děkujeme za pochopení.



### ATTENTION!!!

Starting from 1.6.2026, due to construction work on Školní street, the entrance to ESATRANS Jihlava s.r.o. will be modified.

It is strictly forbidden to enter Školní and Pošumavská streets.

Please pay close attention to the attached maps, where only possible entrance to ESATRANS Jihlavas.r.o. is clearly marked.

From June 1, entry is only possible via Pávovská 75 street through former Tchiba area (Tall white administrative building).

Entry through aforementioned area to ESATRANS Jihlava s.r.o. is possible every weekday from 7:00 a.m. to 15:30 PM.

In case of any question, please contact us at: +420 603 238 032.

Thank you for your understanding

